



型号表示方法

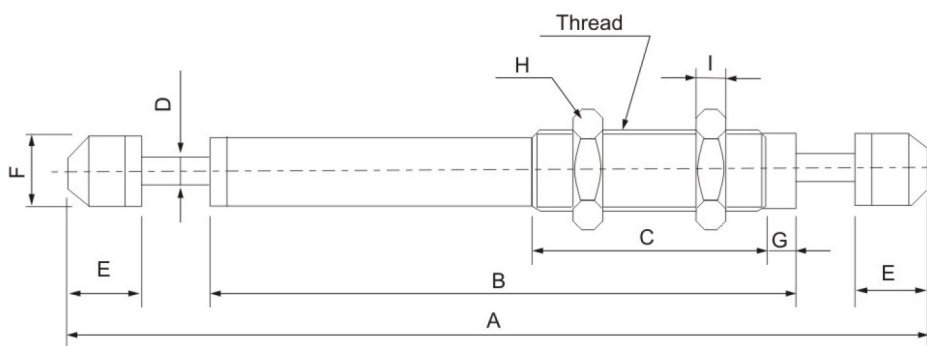
ACD	-	14	16	-	1	-	N
系列代号		外径	冲击行程		冲击速度		缓冲帽
ACD:双向缓冲式					1:高速 2:中速 3:低速		空白:带缓冲帽 N:不带缓冲帽

规格及选配

型号	行程(mm)	最大吸收能量	小时吸收能量	最大有效质量	最大撞击速度m/s	工作温度℃
ACD-2030-1	30	45	54,000	40	3.5	-10~85
ACD-2030-2	30	45	54,000	300	2.0	-10~85
ACD-2035-1	35	52	62,400	40	3.5	-10~85
ACD-2035-2	35	52	62,400	200	2.0	-10~85

外形尺寸图(毫米)

- ACD2030
- ACD2035



型号	螺纹公称	行程(mm)	A	B	C	D	E	F	G	H	I
ACD2030-1	M20×1.5	30	189	123	44	6	18	18	3	26	8
ACD2030-2	M20×1.5	30	189	123	44	6	18	18	3	26	8
ACD2035-1	M20×1.5	35	223	123	40	6	15	18	5	26	8
ACD2035-2	M20×1.5	35	223	123	40	6	15	18	5	26	8