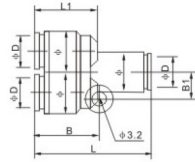
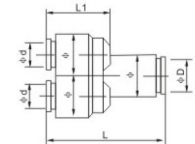


**U型三通接头: KJU**


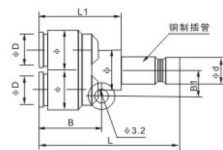
气管 φD	型号	接头外形			安装孔距	
		φ	L	L1	B	B1
φ4	KJU04-00	9.6	27	18	17.7	5.8
φ6	KJU06-00	11.8	32.4	17.5	/	/

\* 脱离环可选颜色: 灰、橘红、黑, 塑壳体可选颜色: 灰、黑。

**U型变径三通接头: KJU**


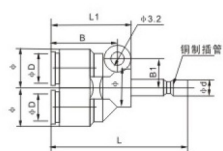
气管 φD	型号	变径气管外径 φd	接头外形		
			φ	L	L1
φ6	KJU04-06	φ4	11.8	32.4	17.5

\* 脱离环可选颜色: 灰、橘红、黑, 塑壳体可选颜色: 灰、黑。

**U型插接头: KJU**


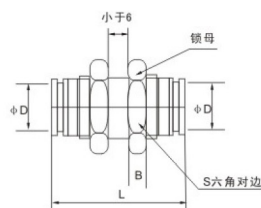
气管 φD	型号	变径铜插管 外径 φd	接头外形			安装孔距	
			φ	L	L1	B	B1
φ4	KJU04-99	4	9.6	43.3	26	17.7	5.8
φ6	KJU06-99	6	11.8	50.9	29.8	/	/

\* 脱离环可选颜色: 灰、橘红、黑, 塑壳体可选颜色: 灰、黑。  
\* 插接气管处材料为C3604黄铜。

**U型变径插接头: KJX**


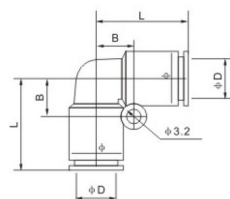
气管 φD	型号	变径铜插管 外径 φd	接头外形			安装孔距	
			φ	L	L1	B	B1
φ4	KJX04-03	3	9.6	43.3	26	17.7	5.8
	KJX04-23	3.2	9.6	43.3	26	17.7	5.8
	KJX04-06	6	9.6	43.3	26	17.7	5.8
φ6	KJX06-04	4	11.8	50.9	29.8	/	/

\* 脱离环可选颜色: 灰、橘红、黑, 塑壳体可选颜色: 灰、黑。  
\* 插接气管处材料为C3604黄铜。

**隔板接头: KJE**


气管 φD	型号	锁母 (2个)			接头长度 L
		螺纹	S	B	
φ3	KJE03-00	M8×0.75	10	2	26
φ3.2	KJE23-00	M8×0.75	10	2	26
φ4	KJE04-00	M9×0.75	11	2	26
φ6	KJE06-00	M11×0.75	14	2	27.7

\* 脱离环可选颜色: 灰、橘红、黑。

**等径弯接头: KJL**


气管 φD	型号	接头长度 L	接头外径 φ	安装孔距 B
φ3	KJL03-00	15	8.5	5.8
φ3.2	KJL23-00	15	8.5	5.8
φ4	KJL04-00	15.8	9.6	6.3
φ6	KJL06-00	17.1	11.8	7.3

\* 脱离环可选颜色: 灰、橘红、黑, 塑壳体可选颜色: 灰、黑。